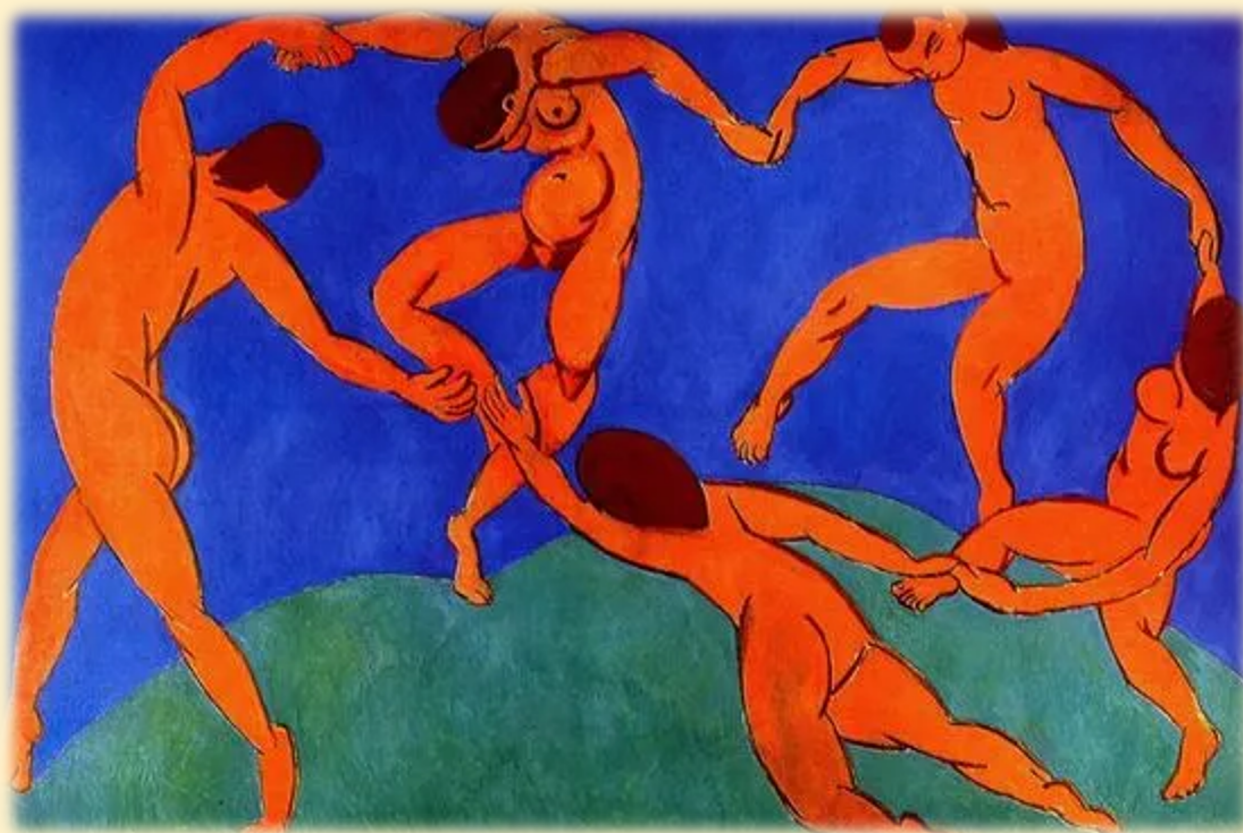




Seminario organizzato nell'ambito dell'insegnamento
di pedagogia sociale tenuto dalla Prof. Rossella Marzullo

LINGUAGGI, CULTURE E COMUNITA'

7 novembre ore 16.00 – 19.00



Saluti istituzionali:

Prof. Maria Sammarro, Coordinatrice del Corso di Laurea in Scienze dell'educazione e della Formazione dell'Università Mediterranea di Reggio Calabria

Relatori:

Prof. Salvatore Colazzo, Professore ordinario di Pedagogia sperimentale – Università del Salento
“Comunità e differenza”

Prof. Ada Manfreda, Ricercatrice di Pedagogia Sperimentale – Università degli Studi Roma Tre
“Il linguaggio come espressione delle culture locali: riflessione metodologica”

Moderata:

Prof. Rossella Marzullo, Professore associato di Pedagogia generale e sociale- Università Mediterranea di Reggio Calabria