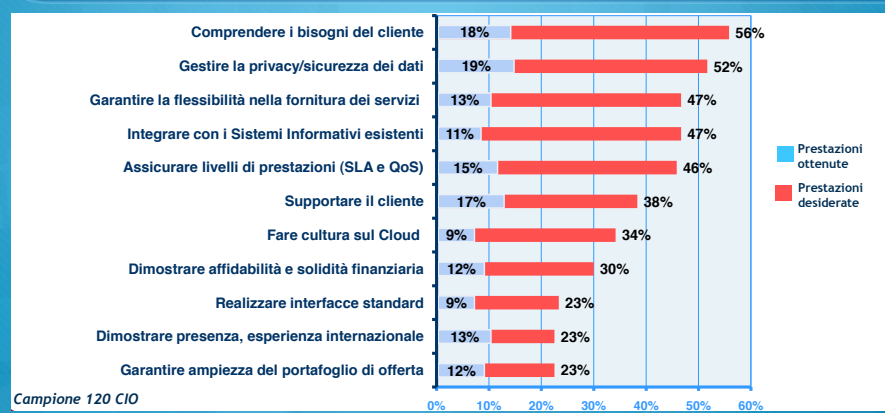


## La proposta commerciale

- “Lasciando fare l’IT a chi è specializzato, si risparmia!”
- “Nessun investimento, niente server, nessuna licenza software, basta con gli interminabili tempi di implementazione, paghi solo quello che consumi!”
- “L’IT non è più un problema!”

## Aspettative...





**Cloud Computing?**

“Il Cloud Computing è un modello (architetturale) che abilita l’accesso on-demand tramite la rete a un pool condiviso di risorse di elaborazione configurabili (ad es. reti, server, storage, applicazioni e servizi), che possono essere erogate e liberate in modo rapido con contenute attività di gestione”

National Institute of Standards and Technology (U.S.)

The slide features a blue background with a white cloud icon in the top left corner. A central image shows a large, white, fluffy cloud against a blue sky. To the right of the image is the main text, and below it is the source attribution.



**Caratteristiche distintive**

Self service on demand

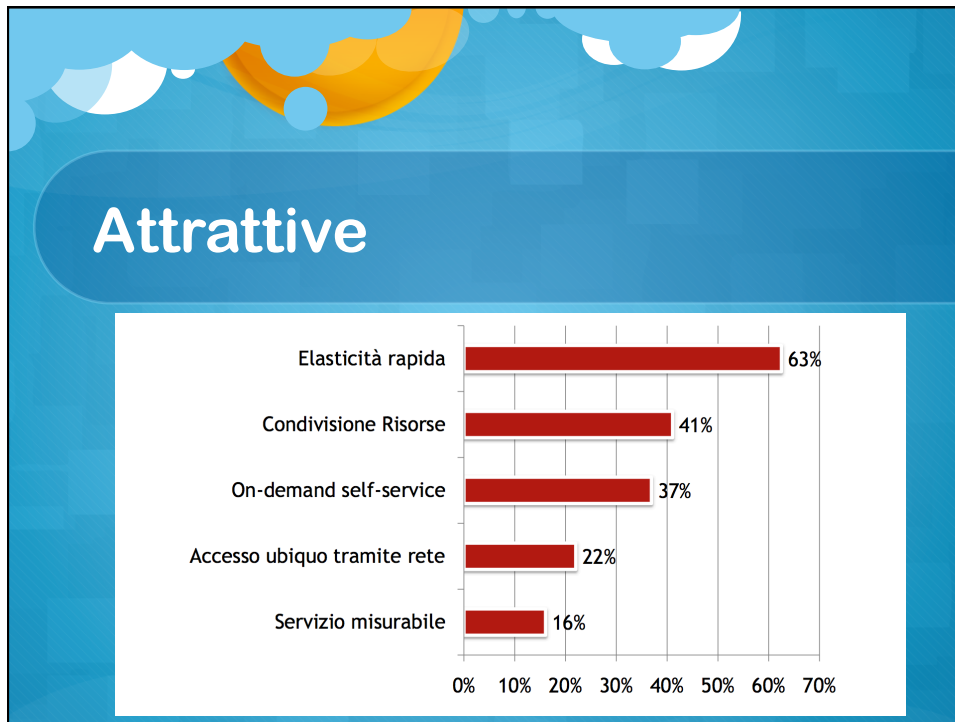
Ubiquity Access

Condivisione delle risorse

Elasticità

Servizio misurabile

The slide features a blue background with a white cloud icon in the top left corner. The title 'Caratteristiche distintive' is centered in a white rounded rectangle. Below the title is a circular diagram with five nodes connected by arrows in a clockwise cycle. The nodes are: 'Self service on demand' (light blue), 'Ubiquity Access' (yellow), 'Condivisione delle risorse' (orange), 'Elasticità' (dark orange), and 'Servizio misurabile' (purple).



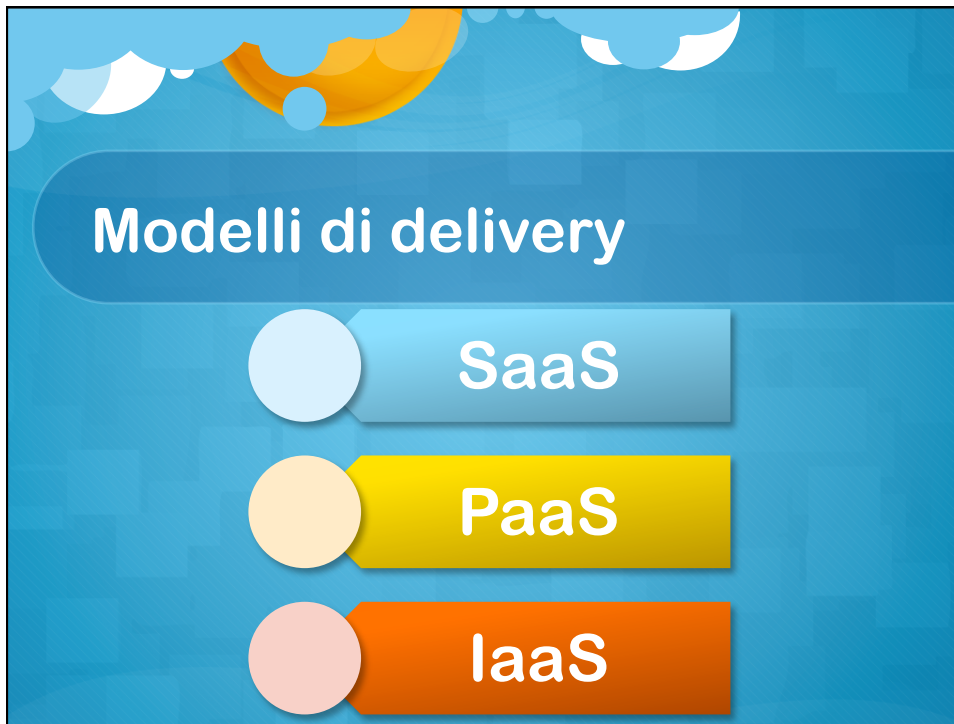
## Cloud Types

**Ma le Nuvole... son tutte uguali?**

Certe volte sono bianche e corrono  
e prendono la forma dell'airone  
o della pecora  
o di qualche altra bestia  
ma questo lo vedono meglio i  
bambini  
che giocano a correggli dietro per  
tanti metri

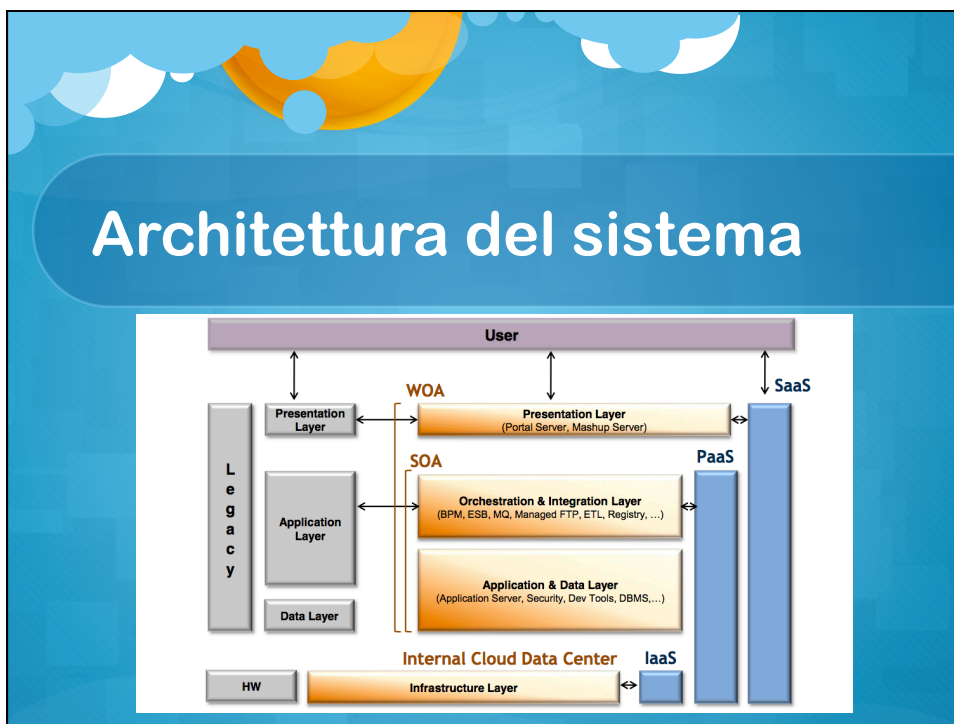
De Andrè – Le Nuvole (1990)

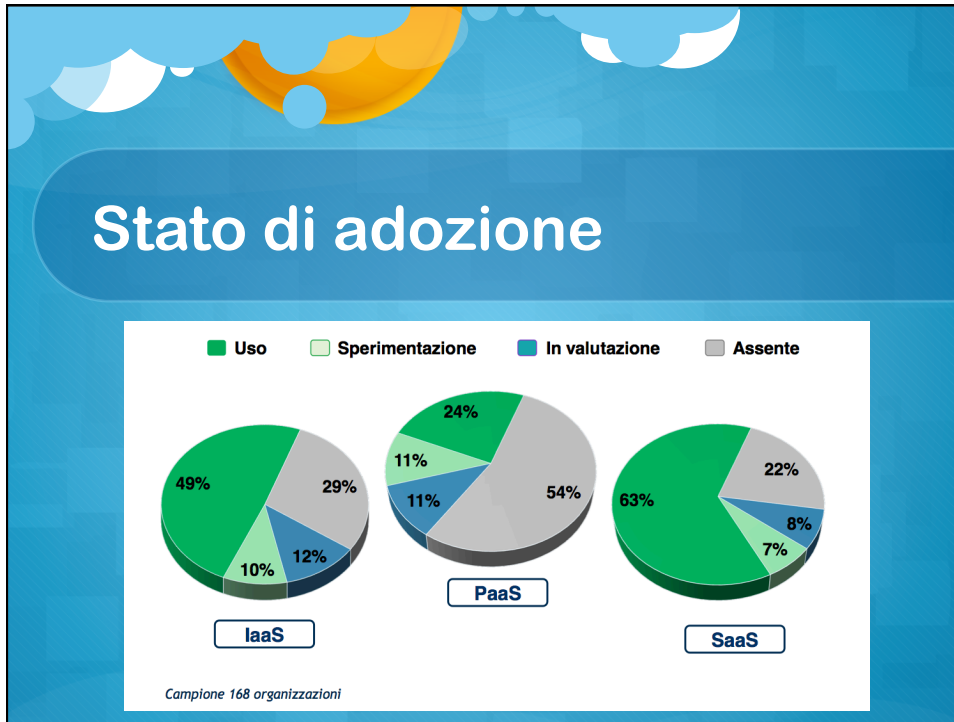
Cloud types shown: HAPPY CLOUD, SAD CLOUD, RADIATION CLOUD, SPACE CLOUD, SNOW CLOUD, SMALL CLOUD, MAD CLOUD, TWIN CLOUD, CLOUD No. 9, ACID CLOUD, 3D CLOUD, ZEN CLOUD.

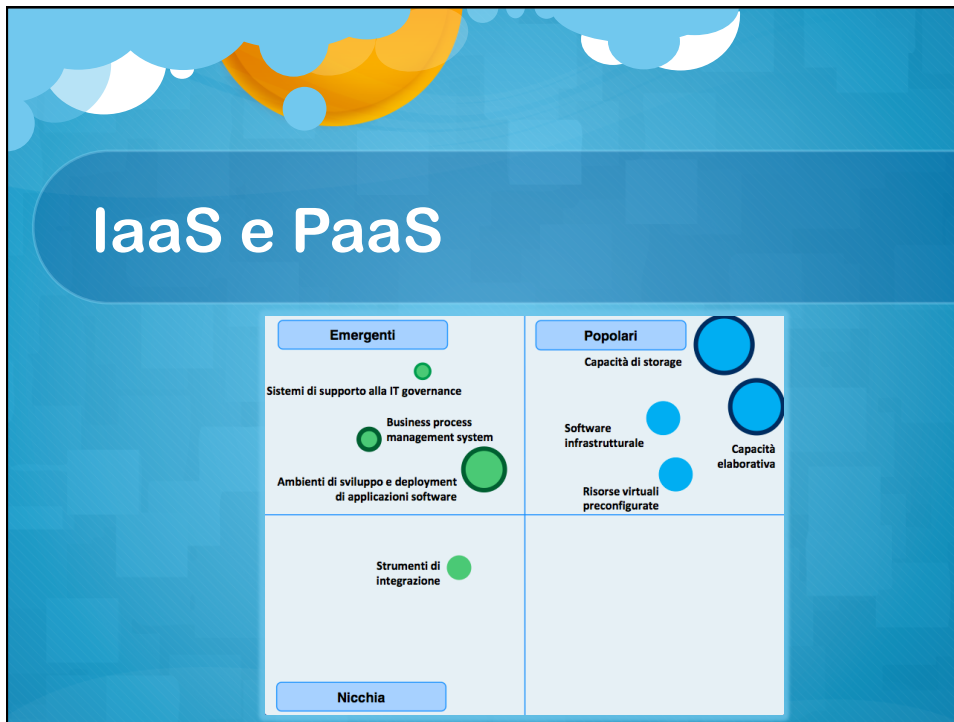












## Criticità

Vere	Presunte
<ul style="list-style-type: none"><li>○ Difficile definizione e mantenimento degli SLA</li><li>○ Performance e affidabilità delle reti dei provider</li></ul>	<ul style="list-style-type: none"><li>○ Scarsa sicurezza dei dati</li><li>○ Immaturità dell'offerta</li><li>○ Privacy</li></ul>

## Domande?



Vanno  
vengono  
per una vera  
mille sono finte  
e si mettono lì tra noi e il cielo  
per lasciarci soltanto una voglia  
di pioggia.

De Andrè – Le Nuvoles (1990)