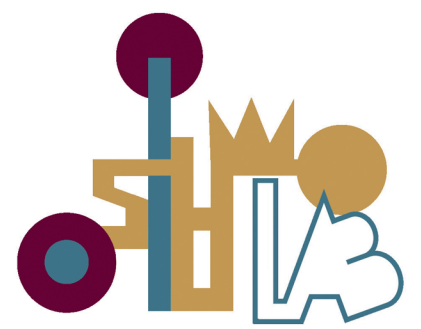


# Re\_ThiNk Precacore



## OPENING

O\_S(I)AMOLAB LABORATORIO DI PROGETTAZIONE ESPERIENZIALE E DI INNOVAZIONE CULTURALE

### PROGRAMMA

LUNEDÌ 18 OTTOBRE ORE 9.00

SAMO

Piazza Municipio\_Sala del Consiglio comunale

ARRIVO E ACCOGLIENZA DEI PARTECIPANTI A CURA DELLE ASSOCIAZIONI

### 9.15 SALUTI ISTITUZIONALI

Paolo Pulitanò Sindaco del Comune di Samo

Giacomo Crinò Consigliere Regionale

Leo Autelitano Presidente del Parco Nazionale dell'Aspromonte

Roberta Filocamo Soprintendenza ABAP per la Città Metropolitana di Reggio Calabria e della Provincia di Vibo Valentia

Tommaso Manfredi Direttore del Dipartimento PAU - UNIRC

Maria Daniela Maisano Direttore dell'Accademia di Belle Arti di Reggio Calabria

Ilario Tassone Presidente dell'Ordine degli Architetti PPC di Reggio Calabria

Rosalba Zurzolo Dirigente Scolastico Istituto comprensivo Macrì di Bianco

### 10.15 O\_S(I)AMOLAB SI PRESENTA

Natalina Carrà responsabile scientifico

### SEZIONI DEL LABORATORIO

CreativeUrbanLAB Michelangelo Pugliese, Paola Raffa

CulturalHubLAB Lucia Spanò, Luigi Zumbo

FactoryCraftLAB Gianni Brandolino, Francesco Scialò

### 11.00 SAPERI DIVERSI OBIETTIVI COMUNI ESPERIENZE A CONFRONTO

YOUrbanMOB Laboratori partecipati con le comunità locali (Grotteria RC)

Magma Animation (RC)

Pro-loco Reggio Sud APS (RC)

Ecomuseo della Seta e della Ruralità (Orti RC)

Aspromobile *educazione ambientale e inclusione sociale attraverso il teatro itinerante*

Volumezero *architecture and landscape* (PT)

CondoKore (Condojanni- RC)

Bottega d'arte Vriversa (Samo- RC)

Simeri Laboratorio Urbano (CZ)

Borghi da Ri..Vivere (Lametia Terme CZ)

### 13.00 I LUOGHI DEL PROGETTO

VISITA DI STUDIO A PRECACORE E SAMO a cura della dott. Lucia Spanò con gli studenti del Laboratorio di Progettazione Urbanistica - LI7-UNIRC e Laboratorio di Composizione Architettonica e Urbana3 e Architettura del Paesaggio-Napoli Federico II

ALT(R)I PUNTI DI VISTA. L'utilizzo dei Droni nel progetto per Precacore a cura di ing. Giovanni Cuscunà

### 14.00 LUNCH

### 15.00 TAVOLA ROTONDA E CONCLUSIONI

### PRECACORE DALLA SPERIMENTAZIONE AL PROGETTO

Moderano

Ilario Tassone Presidente Ordine degli Architetti PPC di Reggio Calabria

Giovanni Lucà Giornalista

Intervengono

Michelangelo Pugliese, Natalina Carrà, Giuseppe Bombino, Simona Bruni,

Nicoletta Palladino, Nino Sulfaro, Elena Trunfio

O\_S(I)amoLAB promuove e sostiene - insieme alle comunità locali - un meeting, occasione di confronto e scambio sui temi della rigenerazione urbana e territoriale e sui processi di valorizzazione del patrimonio culturale-identitario.

Le tematiche si dipanano in tre sfere specifiche: la vivacità culturale (ovvero la presenza di infrastrutture culturali e la partecipazione culturale dei cittadini e dei fruitori), l'economia creativa (ovvero la capacità di trasformare la cultura, nella sua accezione ampia, in occupazione e innovazione) e infine l'ambiente di riferimento (in cui attivare una serie di processi che possono aiutare il contesto a promuovere forme di economia creativa, oltre all'efficienza dei servizi e il raggiungimento della qualità dei luoghi urbani).

Un incontro informale, una festa tra professionisti e non, che si occupano di progetti/processi di rigenerazione urbana, innovazione sociale e valorizzazione culturale, studiosi e quanti hanno a cuore questi temi. Una giornata di confronto sui temi della rigenerazione/rivitalizzazione urbana e sociale che mostrano attraverso una visione caleidoscopica la loro vivacità culturale e di approccio.

Scopo del meeting è mettere assieme le esperienze maturate negli ultimi anni sul tema della rigenerazione urbana e dei territori nelle sue declinazioni culturali, sociali, creative e innovative. Immaginazione, comunicazione, progettazione degli spazi e del loro recupero sono oggetto di un dibattito aperto e costruttivo, destinato a trasformarsi in azioni concrete, con esperti e *practitioners* da coinvolgere, gestori di spazi recuperati, progetti urbani, processi di valorizzazione del patrimonio identitario innovativi, interventi tra città e territori nati da istituzioni e cittadini.

### COMITATO SCIENTIFICO

Natalina Carrà (Responsabile scientifico) Docente, Università Mediterranea di Reggio Calabria

Pietro Bartolo Presidente ProLoco Pitagora Samo

Giuseppe Bombino Docente, Università Mediterranea di Reggio Calabria

Gianni Brandolino Docente, Università Mediterranea di Reggio Calabria

Roberta Filocamo Funzionario Architetto Soprintendenza ABAP per la città metropolitana di RC e la provincia di Vibo Valentia

Maria Daniela Maisano Direttore Accademia di Belle Arti di Reggio Calabria

Tommaso Manfredi Direttore Dipartimento PAU, Università Mediterranea di Reggio Calabria

Nicoletta Palladino Presidente Legambiente Circolo di Reggio Calabria

Michelangelo Pugliese Docente, Università degli Studi di Napoli Federico II

Paola Raffa Docente, Università Mediterranea di Reggio Calabria

Francesco Scialò Docente, Accademia di Belle Arti di Reggio Calabria

Lucia Spanò PhD student, Università Mediterranea di Reggio Calabria

Nino Sulfaro Docente, Università Mediterranea di Reggio Calabria

Ilario Tassone Presidente dell'Ordine degli Architetti PPC di Reggio Calabria

Elena Trunfio Direttore dei Musei e Parchi Archeologici di Locri e Bova Marina

Luigi Zumbo Docente, esperto valorizzazione territoriale

Rosalba Zurzolo Dirigente Scolastico Istituto comprensivo Macrì di Bianco

### COMITATO TECNICO

Sara Bini Funzionario archeologo, Soprintendenza ABAP per il Comune di Venezia e la Laguna

Simona Bruni Direttore del Museo Archeologico Lametino e del Museo Archeologico di Métauros

Matteo Enia Antropologo, Università Mediterranea di Reggio Calabria

Alfonso Picone Chiodo Agronomo, già presidente del CAI Sez. Aspromonte

Davide Scialò Architetto/artista Permacultura

Elvira Stagno PhD student, Università Mediterranea di Reggio Calabria

### ISTITUZIONI PARTNERS

Dipartimento PAU Università Mediterranea di Reggio Calabria

Ente Parco Nazionale dell'Aspromonte

Soprintendenza ABAP, Città Metropolitana di Reggio Calabria e della provincia di Vibo Valentia

Accademia delle Belle Arti di Reggio Calabria

Ordine degli Architetti PPC di Reggio Calabria

Legambiente Circolo di Reggio Calabria

ProLoco "Pitagora" Samo

### ASSOCIAZIONI

ProLoco Pitagora Samo

Pantere Verdi Samo

L'EVENTO SI TERRÀ NEL RIGOROSO RISPETTO DELLE NORMATIVE ANTI COVID CON LA RICHIESTA DI INDOSSARE LA MASCHERINA NEI LUOGHI CHIUSI ED ESIBIZIONE DEL GREEN PASS